

2008.10.2

近畿地方都市美協議会都市景観研修会

景観からのまちづくり

都市景観コントロールの手法

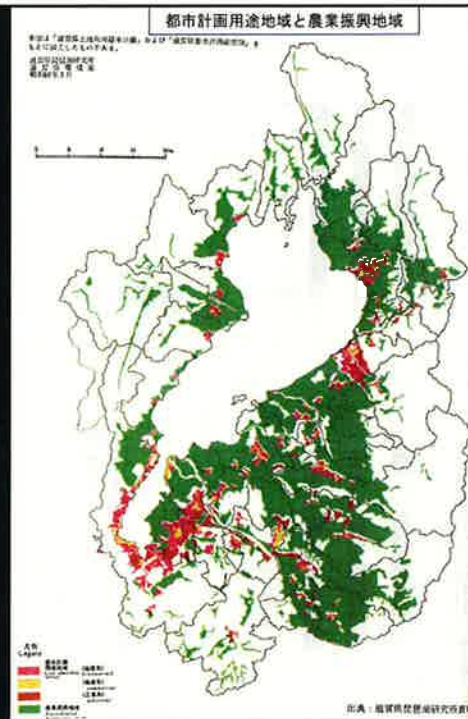
滋賀県立大学環境科学部 奥貫 隆



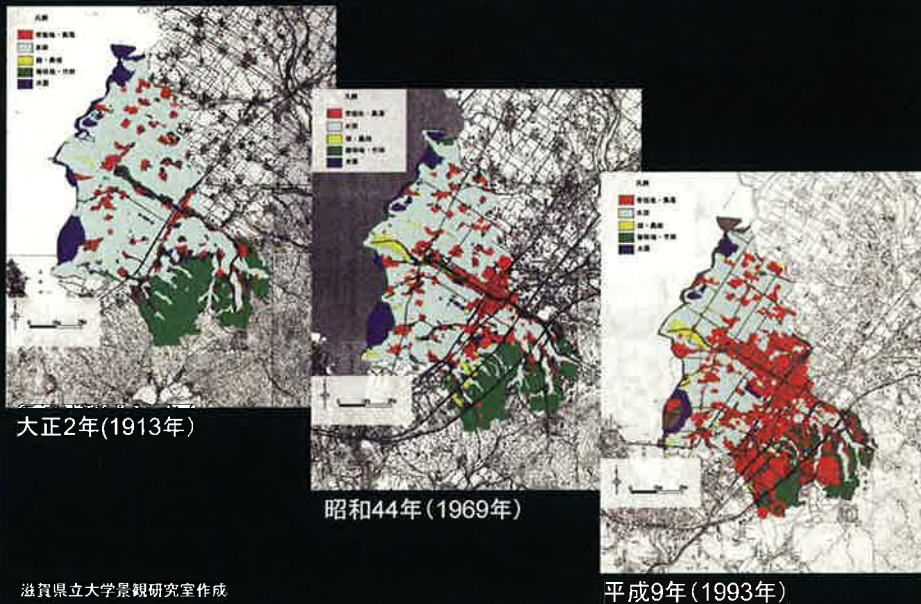
都市計画用途地域と農業振興地域

- 都市計画区域用途地域（住居系）
- 都市計画区域用途地域（商業系）
- 都市計画区域用途地域（工業系）
- 都市計画区域用途地域（農業系）

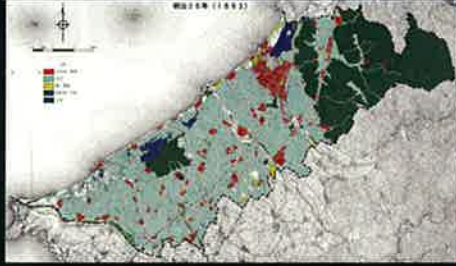
出典：琵琶湖の総合的な保全のための計画調査報告書
資料編 平成11年3月 滋賀県 国土庁



草津市 土地利用の変遷 (T2, S44, H9)



彦根市 土地利用の変遷 (M26, S45, H1)



明治26年(1893年)



昭和45年(1970年)



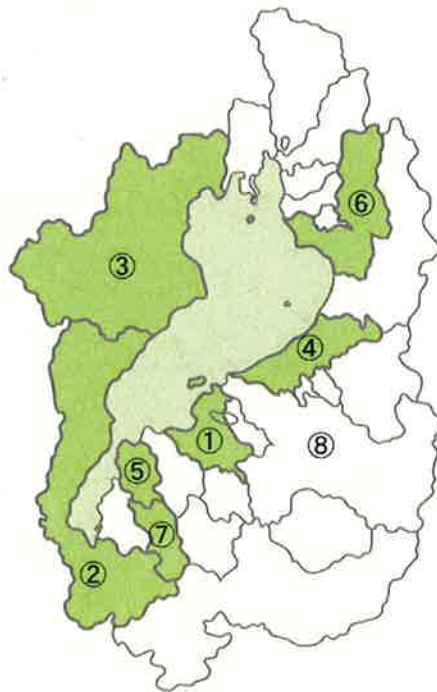
平成元年(1989年)

滋賀県立大学景観研究室作成

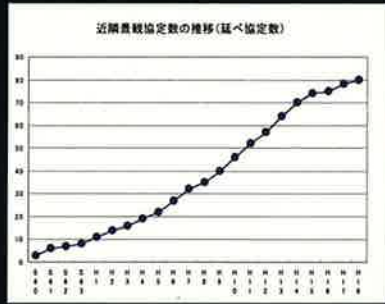
滋賀県の 景観行政団体

番号	景観行政団体	指定日
①	近江八幡市	H17. 3. 21
②	大津市	H17. 3. 28
③	高島市	H17. 11. 18
④	彦根市	H18. 3. 23
⑤	守山市	H19. 3. 30
⑥	長浜市	H20. 1. 15
⑦	栗東市	H20. 2. 16
⑧	東近江市	協議中 (H20)

出典：滋賀県景観審議会資料に基づき作成



近隣景観形成協定地区



出典：滋賀景観審議会資料

近隣景観形成協定地区 平成19年3月現在

*滋賀県土木交通部都市計画課資料に基づき作成



湖国俯瞰

空撮：滋賀県立大学景観研究室

撮影：奥貫 隆 1996-2007



烏丸半島 琵琶湖博物館



近江八幡市・安土町 西の湖 2.2km²



大中干拓地 旧大中の湖11.5km²



滋賀県立大学キャンパス 八坂集落、荒神山



彦根市旧市街 築城400周年 佐和山



長浜市 豊公園、北国街道



高月町、木之本町、山本山姉川、高時川、びわ町、落合



高月町 奥琵琶湖、菅浦半島



高島市 安曇川河口



近江舞子



和迩川河口



仰木地区、棚田風景



大津市 仰木地区宅地開発状況



大津市

